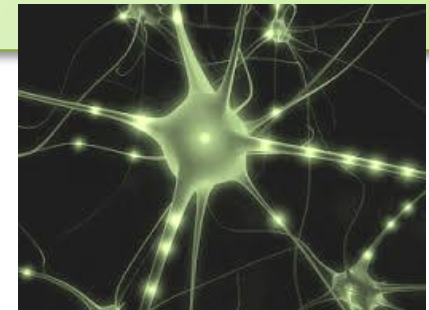


CORSO DI FORMAZIONE
ISTITUTO COMPRENSIVO ALDENO-MATTARELLO
A.S. 2017 - 18

MAPPE COGNITIVE

*Autonomia di studio e apprendimento
significativo*



MONICA ANTONIOLLI
Lunedì 26 febbraio 2018

Contatti
monica.antonioLLi@inmente.tn.it



PERCORSO

I INCONTRO
Strategie logico-
visive, modelli
mappe, elementi
costitutivi, utilità

IV INCONTRO
Dal testo alla
mappa in classe -
laboratorio
concettuale

II INCONTRO
Creare mappe
mentali: pre-
requisiti logici,
difficoltà ragazzi,
laboratorio

III INCONTRO
Creare mappe
mentali: dal
testo alla mappa
in classe -
laboratorio



ATTIVITÀ POMERIGGIO



16.30 Introduzione “sintassi” mappe concettuali

17.10 Lavoro collettivo - Dal testo alla mappa concettuale

17.50 Creazione della mappa a coppie

18.20 Stesura scheda riflessioni personali

sull'uso/valore/criticità mappe mentali vs. concettuali

18.30 Conclusioni finali - discussione

utilità/confronto Spunti per nuovi percorsi

19.00 Termine incontro



LE MAPPE CONCETTUALI

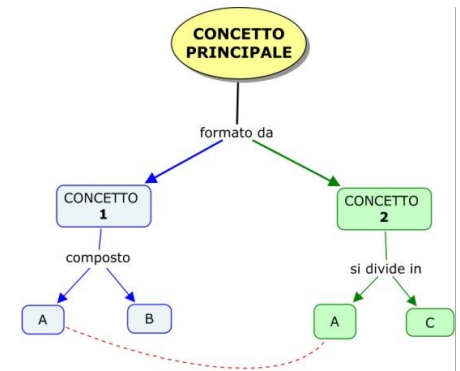
(Novak - anni '70)

DEFINIZIONE

- Tecnica per la rappresentazione della conoscenza attraverso la strutturazione di **concetti interconnessi e di relazioni logiche** tra questi ultimi attraverso forma grafico-visuale
- sono **STRUMENTI** per l'organizzazione delle informazioni in modo da favorire ad un livello profondo l'integrazione della conoscenza
→ Sono destinate a decostruire e ricostruire testi

PERCHÈ LE MAPPE CONCETTUALI?

- ✓ Studenti “**imparano come imparare**”, acquisiscono metodo di lavoro e di studio autonomo (devono compiere operazioni mentali complesse - scoprire, selezionare, collegare, gerarchizzare...)
- ✓ aiutati a concepire i concetti e le proposizioni in senso gerarchico (frase principale ed altre legate ad essa da nessi logici (perché, poiché, quindi, prima di...));
- ✓ Visualizzano graficamente i significati, i legami logici e l'ordine gerarchico (apprendimento per memoria visiva)



LA “GRAMMATICA” delle MAPPE CONCETTUALI: concetti, relazioni, legami

COME POSSIAMO DEFINIRE I CONCETTI?

CONCETTI → Unità di
significato con le quali
pensiamo al mondo

Concetti-evento (rivoluzione...)
Concetto-tempo (Romanticismo...)
Concetti-oggetto (isole...)
Concetti-persone (americani...)
Concetto-luogo (sede del
Parlamento,...)
Concetti –astrazione (povertà...)
Concetti-defnizione (spiegazione di
altro concetto...)



LA “GRAMMATICA” delle MAPPE CONCETTUALI: concetti, relazioni, legami

COME INDIVIDUARE I CONCETTI?

CONCETTI

→ individuarli non è
semplice né immediato

SINTESI

(ridurre più idee o nozioni ad una
sola parola-concetto)

NOMINALIZZAZIONE

(trasformare uno o più periodi in
una sola parola-concetto)

CATEGORIZZAZIONE

(formulare un’etichetta che
riassume un elenco frutto di una
suddivisione classificatoria)

GENERALIZZAZIONE

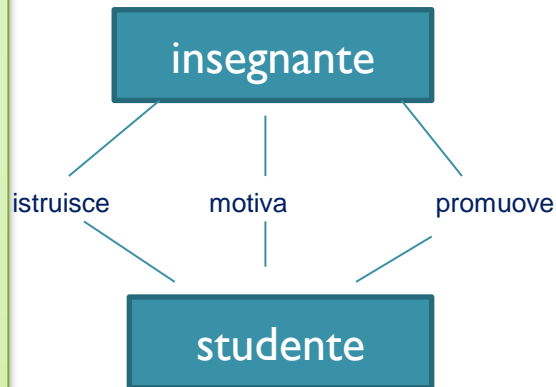
(trasformazione di casi particolari
in affermazioni generali in parole -
concetto)



LA “GRAMMATICA” delle MAPPE CONCETTUALI: concetti, relazioni, legami

RUOLO di RELAZIONI e COLLEGAMENTI

i concetti di per sé non costituiscono conoscenza...
→ è la RELAZIONE, il COLLEGAMENTO che si crea tra essi a generare significato.

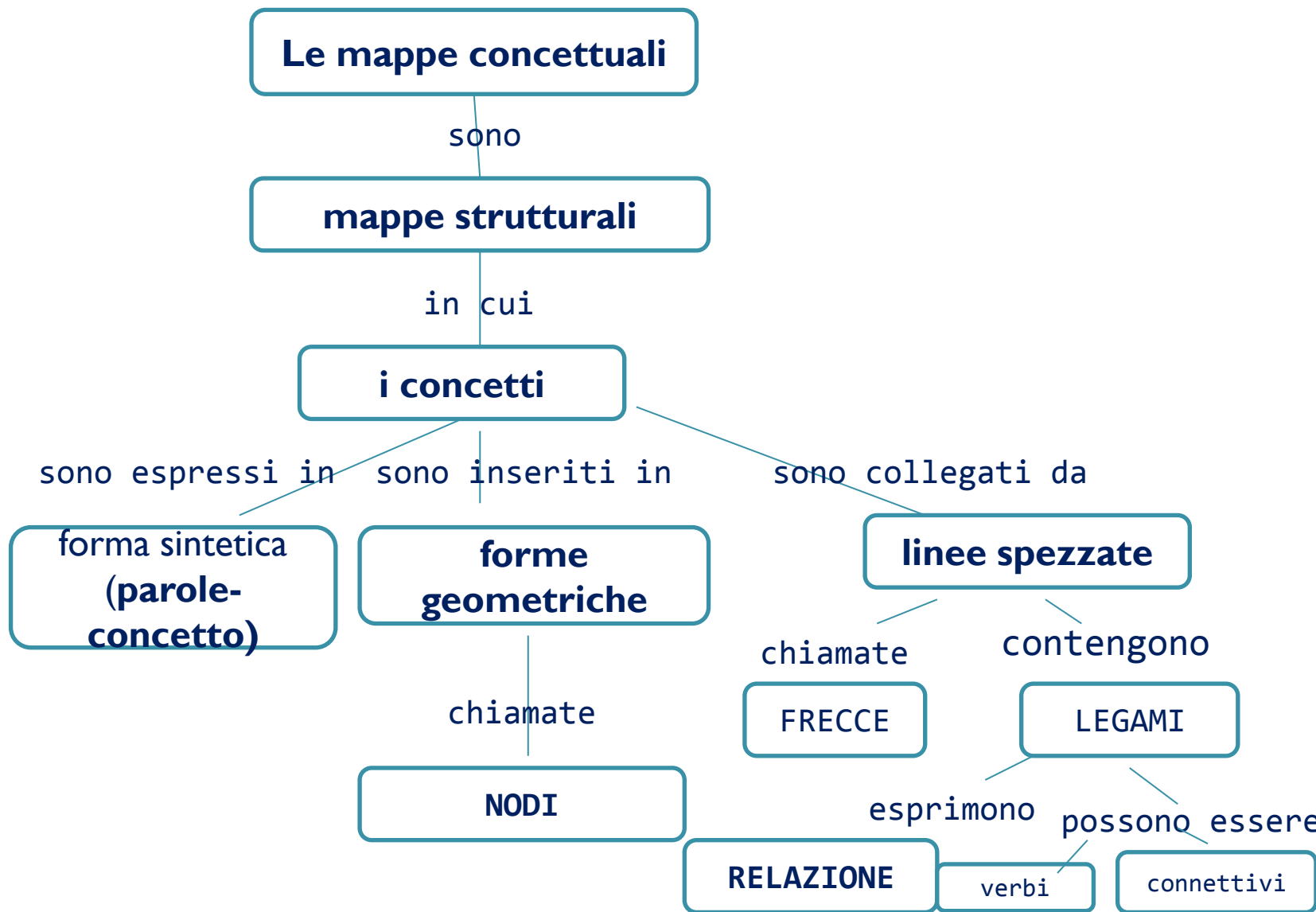


“Le mappe che si genereranno differiscono per la relazione che lega i due concetti, nel primo caso è una relazione di tipo didattico, nel secondo di tipo affettivo, nel terzo di tipo burocratico”

RELAZIONE → viene espressa attraverso **PAROLE-LEGAME** (verbi, preposizioni, congiunzioni, connettivi...)



MAPPE CONCETTUALI: regole di composizione



MAPPE CONCETTUALI: regole di composizione

Devono sempre rispondere ad UNA **DOMANDA FOCALE** → si pone in alto a sinistra, deve esser chiara e circoscrivere il dominio di conoscenza

- ✓ hanno una **LOGICA PROPOSIZIONALE** (costruite e lette dall'alto al basso),
- ✓ una **FORMA AD ALBERO**, in alto al centro il concetto chiave
- ✓ una **STRUTTURA GERARCHICA** fatta di CONCETTO CHIAVE, da cui si dipartono CONCETTI GENERALI da cui discendono CONCETTI SPECIFICI

Richiedono **OPERAZIONI PRELIMINARI**:

- ✓ individuazione corretta di **CONCETTI - LEGAMI** attraverso la SOTTOLINEATURA (evidenziazione bicolore - concetto - legame)



MAPPE CONCETTUALI: COLLEGAMENTI

Le relazioni indicate dalle frecce possono avere 3 ANDAMENTI (collegamenti):

COLLEGAMENTI VERTICALI - stabiliscono rapporti di inclusione (vd.es), causalità, fine o scopo



COLLEGAMENTI ORIZZONTALI → stabiliscono rapporti di spazio, tempo (vd. es), ordine



COLLEGAMENTI TRAVERSALI → arricchiscono la mappa, bene non abusarne



MAPPE CONCETTUALI: ERRORE COME RISORSA

E' bene intervenire sollecitando una discussione, un confronto ed una riformulazione ogni volta che si riscontrano degli errori.

- ❖ Posizionamento del **concetto chiave al centro** della mappa;
- ❖ Presenza di **troppe parole in un nodo**;
- ❖ Presenza di concetti irrilevanti;
- ❖ Presenza di concetti e legami ripetuti;
- ❖ Presenza di **concetti nei legami**;
- ❖ Posizionamento di **collegamenti errati**;
- ❖ Assenza di gerarchia.



PERCORSO dal TESTO alla MAPPA CONCETTUALE



*“Laboratorio su carta” ...proviamo
insieme*

Creazione di una mappa concettuale seguendo un percorso definito con il formatore. Lavoro di analisi in coppia, creazione di una mappa concettuale individuale.



SOFTWARE FREE

Nome software: **Cmap Tools**

Rappresentazioni: mappe concettuali

Produttore: IHMC Florida

Lingua: multilingue (anche italiano)

Licenza: Open source

Come provare il software: Accedere al sito <http://cmap.ihmc.us/download/>
Scaricare copia del programma

SOFTWARE COMMERCIALI

Nome software: **Conception**

Rappresentazioni: qualsiasi mappa

Produttore: Parallel logic programming Ltd

Lingua: inglese

Licenza: commerciale - Windows, Mac os,

Come provare il software:

Accedere al sito <http://parlog.com/it/conception.html> e scaricare prova



BIBLIOGRAFIA

- ✓ Ausbel D., Educazione e processi cognitivi, 1995 FrancoAngeli
- ✓ Buzan T., Mappe mentali, Bergamo, Alessio Roberti Editori - NLP Italy, 2010
- ✓ Buzan T., Prima la testa, Milano Frassinelli, 2004
- ✓ Buzan T., Usiamo la memoria, Milano Frassinelli, 2004
- ✓ Cornoldi C., De Beni R., Imparare a studiare - 2 2001 Erickson Trento
- ✓ Gineprini M., Guastavigna M., Mappe per capire. Capire per mappe, 2000 Carocci
- ✓ Fogarolo F. Guastavigna M., Insegnare e imparare con le mappe, 2013 Erickson
- ✓ Pontalti B., Laboratorio mappe, Erickson 2016 cl IV V





GRAZIE PER L'ATTENZIONE

© 2018 INMENTE, slide 1-15, tutti i diritti riservati

