



---

# PROVA DI VERIFICA FINALE

---

**ISTITUTO COMPRENSIVO ALDENO MATTARELLO**

Anno Scolastico 2018 -2019

**SCUOLA PRIMARIA**

**DISCIPLINA STORIA**

**Classe quarta**

# L'INVENZIONE DELLA SCRITTURA

Gli abitanti della Mesopotamia inventano dapprima il calcolo, ideando dei piccoli gettoni che simboleggiano i numeri. Questi vengono messi in bocce d'argilla, su cui si segnano alcune tacche che ne indicano la quantità. In seguito cominciano a incidere piccoli disegni, che rappresentano un oggetto o un'idea: s una testa di mucca, una spiga di grano o un pesce. Questi disegni costituiscono l'inizio della scrittura.

Verso il 3300 a.C. gli scribi sumeri, addetti alla registrazione delle ricchezze dei re, migliorano il sistema di calcolo rendendolo più efficiente. Trasformano i disegni in segni che esprimono concetti, idee complesse e suoni. Questa prima scrittura fa pensare a cunei o chiodi: per questo motivo è detta "cuneiforme".

Nel XIX secolo alcuni scienziati studiano le iscrizioni incise sulla tomba di un re di Persia: è la trascrizione di tre lingue diverse in caratteri cuneiformi. Bisognerà attendere quarant'anni prima che gli storici riescano ad associare questi segni a sillabe e suoni, ma il lavoro non è ancora finito: bisogna ora capire le singole parole per poter decifrare le varie lingue. Tre specialisti si dedicano a questo difficile compito e alla fine, quando confrontano i propri lavori, si accorgono che i risultati sono identici! La scrittura cuneiforme è finalmente decifrabile!

## 1. Che cosa utilizzano inizialmente gli abitanti della Mesopotamia per calcolare le quantità?

- Delle bocce d'argilla, ognuna rappresenta un numero.
- Dei piccoli gettoni.
- Dei disegni che rappresentano oggetti.
- Di numeri.

## 2. Che cos'è la scrittura cuneiforme?

- Un sistema di calcolo basato sull'uso di gettoni.
- Un sistema di calcolo basato sull'uso di disegni che rappresentano oggetti.
- Una scrittura in cui i segni sono a forma di chiodi o cunei.
- Una scrittura ancora indecifrabile.

**3. Quale reperto ha permesso di decifrare la scrittura cuneiforme?**

- Un'iscrizione incisa nella tomba di un re di Persia.
- Un dizionario persiano.
- Una boccia di argilla ritrovata in Persia.
- Un'iscrizione trovata in Egitto.



**4. Indica se le seguenti affermazioni sono vere (V) o false (F).**

	V	F
<input type="checkbox"/> Verso il 3300 a.C. gli scribi sumeri trasformano i segni in disegni più complessi.		
<input type="checkbox"/> All'inizio ogni segno della scrittura rappresentava un suono.		
<input type="checkbox"/> Oggi la scrittura cuneiforme è decifrabile.		
<input type="checkbox"/> Per decifrare la scrittura cuneiforme si è utilizzata un'iscrizione in cui c'erano tre tipi di scrittura diversi.		

**5. I Sumeri inventano la scrittura per:**

- scrivere poesie e canzoni.
- registrare le merci.
- conservare memoria degli eventi.
- intrattenere relazioni con popoli lontani

**6. Osserva l'evoluzione di alcuni segni della scrittura cuneiforme. Quale dei seguenti segni significa "uccello" nel 1000 a.C.?**

- A.   B.   C.   D.  

**7. Indica la sequenza corretta per "uccello", dal disegno più antico al segno più recente.**

- A.  B.  C.  D. 

- A.  A, B, C, D.
- B.  B, C, D, A.
- C.  C, D, A, B.
- D.  D, A, B, C.

## UNA VISITA AL MUSEO EGIZIO DI TORINO

Il Museo egizio di Torino è il museo di antichità egizie più importante al mondo, dopo quello de “Il Cairo”. Recentemente restaurato, ospita reperti unici, che raccontano una delle più grandi civiltà del passato.

**Osserva l'immagine a lato e completa il testo. Scegli tra le seguenti parole:**

**bastone ricurvo • barba • serpente**

La statua nell'immagine si trova nel Museo egizio di Torino e rappresenta il faraone Ramesse II. Nella statua sono visibili il ..... che protegge il faraone e incute timore nei suoi avversari, e il ..... , simbolo di saggezza. In questa scultura il faraone appare senza la tradizionale ..... finta.

**Nell'immagine puoi vedere uno dei tanti papiri conservati nel Museo di Torino.**

**I ricordi come venivano realizzati i fogli di papiro? Riordina le operazioni, scrivendo i numeri da 1 a 6.**

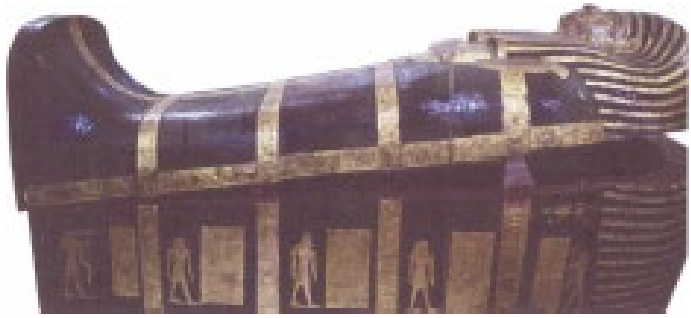


sotto forma di rotolo.

- Si batte il foglio e lo si fa seccare al sole.
- Le strisce di papiro vengono accostate le une alle altre.
- Lo stelo del papiro viene tagliato a strisce sottili.
- Le strisce di papiro vengono messe nell'acqua.
- Si sovrappone uno strato con le strisce incrociate.
- I fogli di papiro vengono conservati

Tra i reperti del Museo egizio di Torino è celebre la tomba di Kha e Merit.

Il sepolcro, rinvenuto intatto nel 1906, custodiva più di 500 oggetti, oltre alle mummie degli sposi.



Ti ricordi come avveniva la mummificazione? Completa lo schema con le varie fasi.

Gli .....  
aprono e svuotano  
il corpo del defunto,  
e mettono gli organi  
vitali nei .....

Il corpo viene lavato  
nel ..... per .....  
giorni, poi cosparso  
di ..... e infine  
avolto in .....

Tra le bende vengono  
inseriti degli .....  
che servono a  
.....  
il defunto.

La mummia  
viene inserita in  
un .....  
squadrate o a forma  
umana.

## VALUTAZIONE

### 1. L'invenzione della scrittura

7 su 7	Ottimo
6 su 6	Buono/Distinto
5 su 7	Discreto/Buono
4 su 7	Sufficiente/Discreto
3 su 7	Non sufficiente

### 2. UNA VISITA AL MUSEO EGIZIO DI TORINO

19 su 19	Ottimo
18 su 19	Distinto
17 su 19	Distinto -
16 su 19	Buono
15 su 19	Buono -
14 su 19	discreto
13 su 19	discreto -
12 su 19	sufficiente
11 su 19	sufficiente -
10 su 19	non sufficiente